

Iceland 
Liechtenstein
Norway grants

Evento de Encerramento do Programa PT02

Gestão Integrada das Águas Marinhas e Costeiras “Resultados Alcançados”

6 de dezembro - Lisboa

sni
mar SISTEMA NACIONAL
DE INFORMAÇÃO DO MAR

 REPÚBLICA
PORTUGUESA
MAR

dgp
Direção-Geral de Política do Mar

Projeto pré-definido EEA Grants:

- Preparação de informação geográfica integrada para a gestão de águas marinhas e costeiras

Programa:

- Gestão integrada de águas marinhas e costeiras

Enquadramento:

- Diretiva INSPIRE (2007) & DQEM (2008)

Duração do projeto:

- 35 meses | Início: Junho de 2014 | Fim: Abril de 2017

Orçamento:

- 2.35 M€ (2.00 M€ EEA Grants)

Entidades referência numa iniciativa conjunta

Promoter:



Donor partners:



National partner:



Programme operator:



Participating entities:



INSTITUTO DOM LUIZ
LABORATÓRIO ASSOCIADO



O problema

Que informação marinha existe?

Onde é que se encontra?

Como se pode aceder à informação?

A solução

Um geoportal para



partilha



procura



acesso

Informação marinha

3 etapas

1ª Etapa



Identificar a
informação existente

2ª Etapa



Preparar e catalogar
a informação

3ª Etapa



Desenvolver aplicativos de
pesquisa de fácil utilização

Nós locais

Nós locais e nó central

metodologia



um RH

+

Kit SNIMar



+



um portátil
um servidor com firewall

Em cada nó local



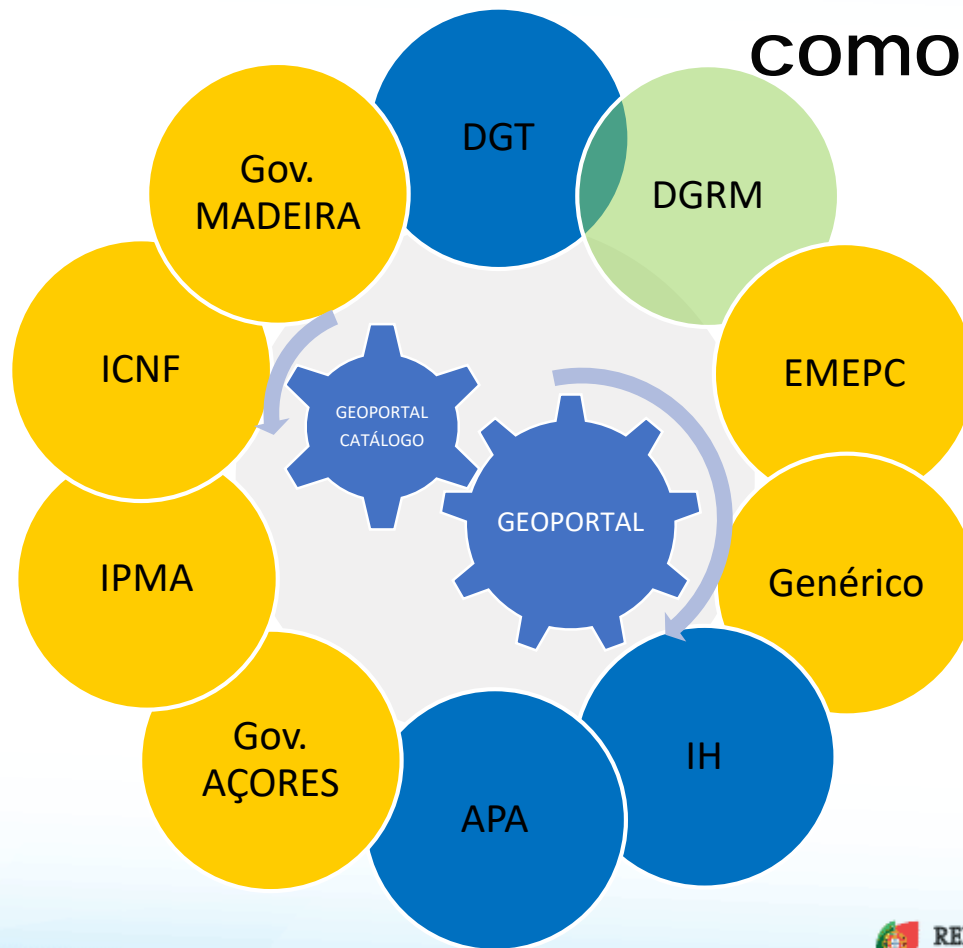
coordenação de workpackages
entidades escolhem o tipo de dados e
formato




Com todos os nós locais

como funciona



como funciona



-  Catálogo ESRI
-  Catálogo-local
-  Catálogo-local e catálogo ESRI

O SNIMar em números

58 recursos humanos de 13 entidades

16 bolseiros recursos humanos a 100%

8 entidades com "Kit SNIMar"

1 geoportal de acesso ao público

9 catálogos locais on line

1861 palavras-chave, no Collaborative Keywords

2113 Metadados

283 serviços

> 5000 registos históricos

Aplicações

The collage displays several key applications and web portals from the SNIMar project:

- SNIMar Website:** A browser window showing the main website with navigation links like INICIO, PROJETO, GEOPORTAL, DIVULGAÇÃO, CONTACTOS, and LIGAÇÕES ÚTEIS.
- Editor de Metadados SNIMar:** A web-based interface for creating and editing metadata, described as a QGIS plugin.
- geoportal.snimar.pt:** A geospatial portal featuring a search bar, a map of the Portuguese coast, and sections for 'DISCIPLINAS' (Meteorologia Marinha, Turismo e Desportos Náuticos, Poluição Marinha) and 'INSTITUIÇÕES' (Instituto Hidrográfico, ICNF, emepc).
- Colaborative Keywords:** A platform for collaborative keyword creation, with a search bar and a list of keywords.
- Catálogo Local SNIMar:** A local catalog interface for IPMA, allowing users to search for marine entities.
- Partners and Institutions:** A grid of logos for various partners and institutions, including IPMA, dgpm, Karveket, and others.

Web Map Service - Geologia Pré-Quaternária Offshore de Portugal



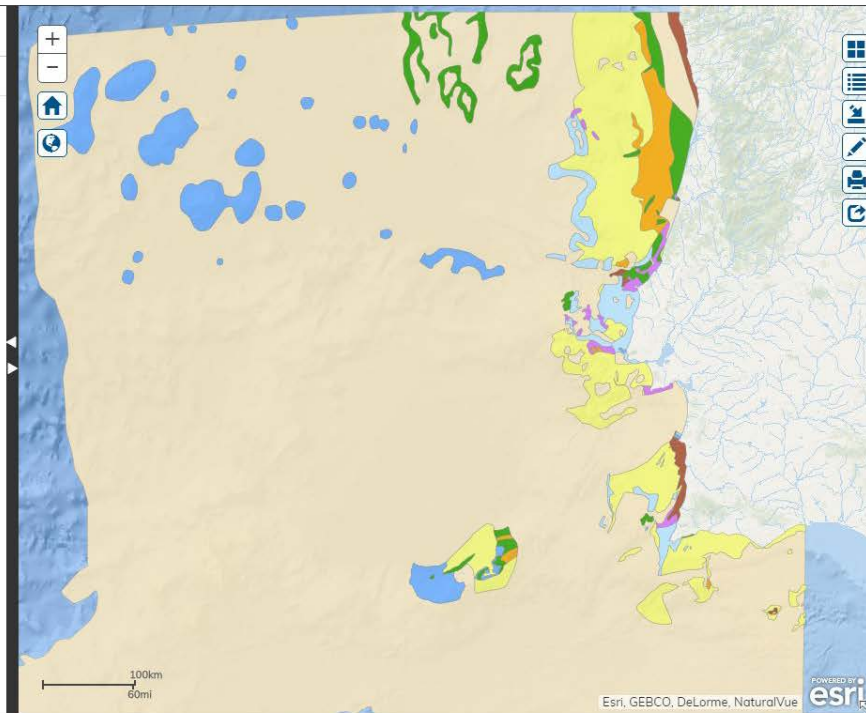
O SNIMAR GEOPORTAL PRODUTOS AJUDA

ipma

Metadados Tabela de Atributos Recursos



WMS Geologia Pré-Quaternária Offshore de Portugal
Geologia e Geomorfologia Offshore de Portugal do Pré-Quaternário, tendo como referência a Carta Geológica da Área Imersa, Escala 1:2 000 000, da Carta Geológica de Portugal, Escala 1:1 000 000. Laboratório Nacional de Energia e Geologia (LNEG) 2010.



IDENTIFICAÇÃO

WMS Geologia Pré-Quaternária Offshore de Portugal
Recurso Geológico e Geomorfológico Offshore de Portugal do Pré-Quaternário, tendo como referência a Carta Geológica da Área Imersa, Escala 1:2 000 000, da Carta Geológica de Portugal, Escala 1:1 000 000. Laboratório Nacional de Energia e Geologia (LNEG) 2010.

WMS Pre-Quaternary Geology offshore Portugal
Abstract: Geology and Geomorphology of the portuguese offshore of the Pre-Quaternary, using as reference the Geological Chart of the Immersed Area, Scale 1: 2 000 000, of the Geological Chart of Portugal, Scale 1: 1 000 000. National Laboratory of Energy and Geology (LNEG) 2010.

Tipo de Recurso: Serviço

Identificador único: 55a6f6c0-475f-4137-a028-7c26a514039 | <http://ipma.pt/infocanais/geology/wsg-prequaternary>

O QUE?

Classificação do Serviço: 202. Serviço de acesso a mapas

Recursos Associados: <http://catalogo.onis.pt/geoportal/wsg-prequaternary>
servico:55a6f6c0-475f-4137-a028-7c26a514039;version:2.0.2;urlqwt:Schema=http://www.iso211.org/2005/gml/element/ServiceName.html;url:5a7f6d7b-4045-4e15-a040-41e413681045

Disciplina: Geologia e Geomorfologia Marinha (Thesaurus SNIMar v1.0 [2010-05-26] (Cligão); Geologia Marinha e Costeira (Thesaurus SNIMar v1.0 [2010-05-26] (Cligão))

Palátrio: Plataforma continental geológica (Thesaurus SNIMar v1.0 [2010-05-26] (Cligão))

Palavra-chave Livre: IPMA, I.P.

ONDE?

LOCALIZAÇÃO GEOGRÁFICA

Limite Norte	Limite Sul	Limite Oeste	Limite Este	Contém Recursos?
41.83096	34.93099	-17.511	-7.38144	Sim

Sistema de Referência: ETRS89 - Coordenadas Geográficas 2D
WGS 84 - Coordenadas Geográficas

QUANDO?

Referência Temporal (Citação, Última Versão, Publicação): 2010-12-22 (Citação)

Instituto Português do Mar e da Atmosfera, I.P.
(IPMA, I.P.)
Divisão de Sistemas de Informação,
Comunicações e Desenvolvimento Tecnológico
(DivSI)
maps.services@ipma.pt

Plataforma continental geológica
Batimetria e Geomorfologia Marinha
Geologia Marinha e Costeira
Não aplicável
infoMapAccessService
IPMA, I.P.
2016-12-22
W: -17.511, E: -7.38144, S: 34.05099, N:
41.80896

Cofinanciamento EEA Grants.

Web Map Service - Dados batimétricos - EMEPC

Dados Batimétricos recolhidos no âmbito do PEPC - WMS

Serviço de visualização Geo WebService (WMS) para dados batimétricos recolhidos no âmbito do projecto de extensão da plataforma continental de Portugal, com recurso a sistemas sondadores multifeixe. Estes dados foram utilizados para a criação de modelos digitais do terreno que permitem o estudo morfométrico dos fundos marinhos, de acordo com o exposto no art 76 da Convenção das Nações Unidas sobre o Direito do Mar.

Nome da organização	Estrutura de Missão para Extensão da Plataforma Continental (EMEPC)
Nome do responsável	Filipe Brandão
Correio eletrónico	filipe.brandao@emepc.mam.gov.pt
Palavra-chave (SNIMar)	Ecobatimetro Batimetria e Geomorfologia Marinha Sonda Batimetria Levantamento Hidrográfico Inform@ Profundidade Navio de Investigação Modelo batimétrico PEPC Sondador multifeixe
Palavra-chave (INSPIRE)	Não aplicável
Palavra-chave (Livre)	infoMapAccessService EMEPC

Financiamento EEA Grants.

Web Map Service - Área de ocorrência da espécie *Tursiops truncatus* (nome-comum Golfinho-roaz) – população residente do estuário do Sado - ICNF

Área de ocorrência da espécie *Tursiops truncatus* - população residente do Estuário do Sado - WMS

Serviço de visualização com a área de intervenção do Plano de Acção para a Salvaguarda e Monitorização da População Residente de Roazes do Estuário do Sado. A delimitação da zona marinha tem em consideração as ocorrências mais recentes de roazes da população do estuário do Sado. Em qualquer altura durante ou após o período de vigência do Plano, esta área de intervenção poderá ser alterada em função dos resultados obtidos com o programa de monitorização da população de roazes.

Nome da organização	Instituto da Conservação da Natureza e das Florestas (ICNF)
Nome do responsável	Teresa Pimenta
Correio eletrónico	Teresa.pimenta@icnf.pt
Palavra-chave (SNIMar)	Estuário do Sado Cetacea <i>Tursiops truncatus</i> Espécie Biodiversidade e Conservação Marinha Ordem
Palavra-chave (INSPIRE)	Não aplicável
Palavra-chave (Livre)	infoMapAccessService Instituto da Conservação da Natureza e das Florestas, I. P. ICNF, I.P.
Data dos dados	2017-04-13

Cofinanciamento EEA Grants.

Web Feature Services – Relatório Rede Natura 2000 Art.17/Distribuição (2007-2012) - Balaenoptera physalus (nome-comum Baleia-comum) - ICNF

The screenshot displays the SNI-MAR web portal interface. The top navigation bar includes 'O SNIMAR', 'GEOPORTAL', 'PRODUTOS', and 'AJUDA2'. A search bar is present with the text 'Pesquise informação marinha aqui.' and a 'Pesquisa Avançada' button. The main content area is divided into a left sidebar with 'CATEGORIAS' and a central metadata section.

CATEGORIAS

Tipo de Dados	1718
vector	1174
grid	489
textTable	65
Disciplinas	2632
Biodiversidade e ...	1132
Batimetria e Geo...	370
Navegação, Tráfe...	330
Instituições	2137
Instituto Hidrográ...	543
Instituto da Cons...	590
Estrutura de Miss...	367
Temas INSPIRE	1742
Distribuição das ...	544
Altitude	327
Hidrografia	318

Metadados

Relatório RN2000 Art.17/Distribuição (2007-2012) - Balaenoptera physalus

Este CDIG foi elaborado no âmbito do 3º Relatório Nacional de Aplicação do artigo 17 da Diretiva Habitats (2007-2012), correspondendo à distribuição, através de uma grelha 10 x 10 km, das espécies de interesse comunitário constantes do Anexo II, IV e V da Diretiva Habitats, nomeadamente à espécie Balaenoptera physalus, com o nome-comum Baleia-comum.

Nome da organização: Instituto da Conservação da Natureza e das Florestas (ICNF)
Nome do responsável: Teresa Pimenta
Correio eletrónico: Teresa.pimenta@icnf.pt

Palavra-chave (SNIMar): Sítios de importância comunitária (SIC)
 Diretiva Habitats Anexo IV
 Espécie
 Balaenoptera physalus
 Rede Natura 2000
 Biodiversidade e Conservação Marinha

Palavra-chave (INSPIRE): Distribuição das espécies
Palavra-chave (Livre): Instituto da Conservação da Natureza e das Florestas, I.P., ICNF, I.P.

Data dos dados: 2013-09-18
Extensão geográfica: W: -13 91625, E: -8 08674, S: 35 49684, N: 41 70677

Financiamento EEA Grants:

serviços

vector 1174
http://si.icnf.pt/geoserver/report_rm2000_esp_2621/dist_esp2621/wfs

grid 489
http://si.icnf.pt/geoserver/report_rm2000_esp_2621/dist_esp2621/wms

textTable 65
http://si.icnf.pt/geoserver/report_rm2000_esp_2621/bws?service=WFS&version=1.0.0&request=GetFeature&typeName=report_rm2000_esp_2621%3Adist_esp2621&outputformat=application/zip

Disciplinas 2632
http://si.icnf.pt/geoserver/report_rm2000_esp_2621/bws?service=WFS&version=1.0.0&request=GetFeature&typeName=report_rm2000_esp_2621%3Adist_esp2621&outputformat=application/zip

Batimetria e Geo... 370

Navegação, Tráfe... 330

Informação

<http://www.icnf.pt/porta/naturacra/m2000/resouce/docs/el-nac-07-12/docs/16-form-faun-cont>

Plano de comunicação



Produtores

Durante projeto

Administração
pública

+

Universidades
& Centros de
investigação

Utilizadores

Depois projeto

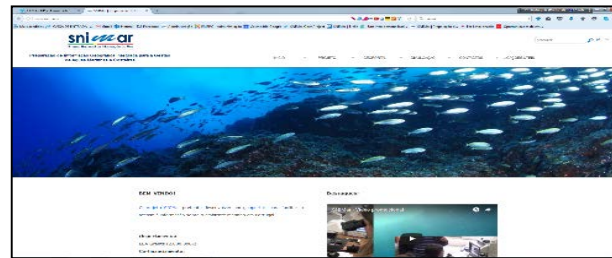
Produtores de
informação

+

Comunidade
escolar

Plano de comunicação

- Website do projeto
- *Flyeres e folders*
- Vídeo promocional
- Aplicação Quiz SNIMar
- Quiosque multimédia interativo
- Materiais para eventos (ex. roll-ups)
- Eventos/apresentações
- Evento de lançamento



Plano de comunicação

Utilizadores – comunidade escolar

- Série1: profiling profissões marinhas
- Série 2: fenómenos do oceano



Oportunidade

1. Promove a partilha de informação
2. Aumenta a visibilidade das instituições
3. Promove a possibilidade de novas parcerias



Desafios

1. Sustentabilidade do geoportal & aplicações associadas



Um geoportal para partilhar, pesquisar e aceder à informação geográfica marinha.

Agradecido pela atenção.